

## תוכן עניינים

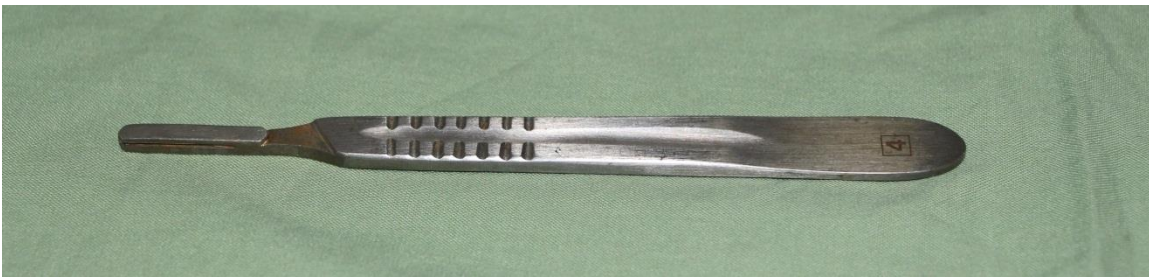
- ניצבים ללהב (Scalpel Holders) – עמ' 1
- מחזיקי ציוד (Holders) – עמ' 2
- מחזיקי מחט (Needle Holders) – עמ' 3
- מלחציים (Clamps) – עמ' 4
- פינטצות (Forceps) – עמ' 11
- מספריים (Scissors) – עמ' 14
- רטרקטורים (Retractors) – עמ' 18
- רטרקטורים אוטומטיים (Self-Retaining Retractors) – עמ' 26
- משאבות (Suction) – עמ' 29
- שונות (Others) – עמ' 30

## ניצבים ללהב (Scalpel Holders)

ניצב ללהב מס' 3



ניצב ללהב מס' 4



ניצב ללהב מס' 7



### שימו לב:

- ניצב ללהב מס' 3, 3 ארוך ו-7 מתאימים ללהבים מס' 10, 11 ו-15
- ניצב ללהב מס' 4 מתאים ללהב מס' 20

## מחזיקי ציוד (Holders)

מחזיק מגבת טראומטי ומחזיק מגבת עם כפתור



מחזיק ספוג ישר 24 ס"מ



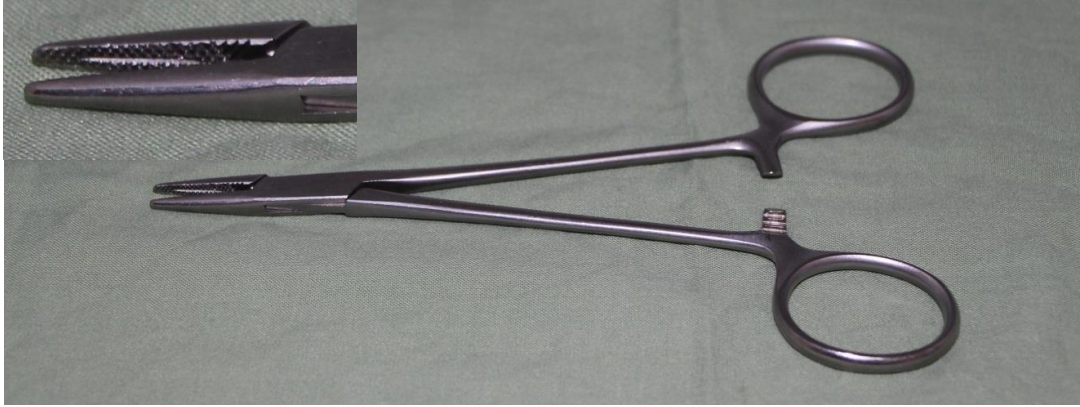
נקרא גם "קראוזה", Forester או Fletcher. נועדו ליצירת מקל עם ספוג ע"י קיפול פד גזה כירורגי לרבע ותפיסתו, או החזקת ספוגית גזה ("שתיל", "טופר"). לאחיזה ברקמות כגון ריאה או הוצאה של תוכן משקית לפרוסקופית כמו אפנידקס או אבני מרה שאינם יוצאים במשיכה או להוצאת תוכן רחמי בעת גרידה.

מחזיק קליפים (Clip applier)



## מחזיקי מחט (Needle Holders)

מחזיק מחט Mayo-Hegar 15 ס"מ, 18 ס"מ ו-20 ס"מ



מחזיק מחט עדין Halsey 13 ס"מ



מחזיק מחט וסקולרי/מיקרו-כירורגיה



נקרא גם "טיק-טק" או Castroviejo

## מלחציים (Clamps)

מלחציים 12 Mosquito ס"מ כפופות



נקראות גם Halstead או Hartmann. מלחציים קטנות המשמשות לאחיזה ברקמות עדינות או להמוסטזה של כלי דם קטנים.

מלחציים 14 Pean ס"מ כפופות



נקראות גם Kelly, Hemostat, Crile, Clamp או Snaps. מלחציים בינוניות המשמשות לאחיזה ברקמות עדינות או להמוסטזה של כלי דם בינוניים.

מלחציים 20 Rochester-Pean ס"מ כפופות



מלחציים גדולות המשמשות לאחיזה ברקמות גסות או להמוסטזה של כלי דם גדולים.

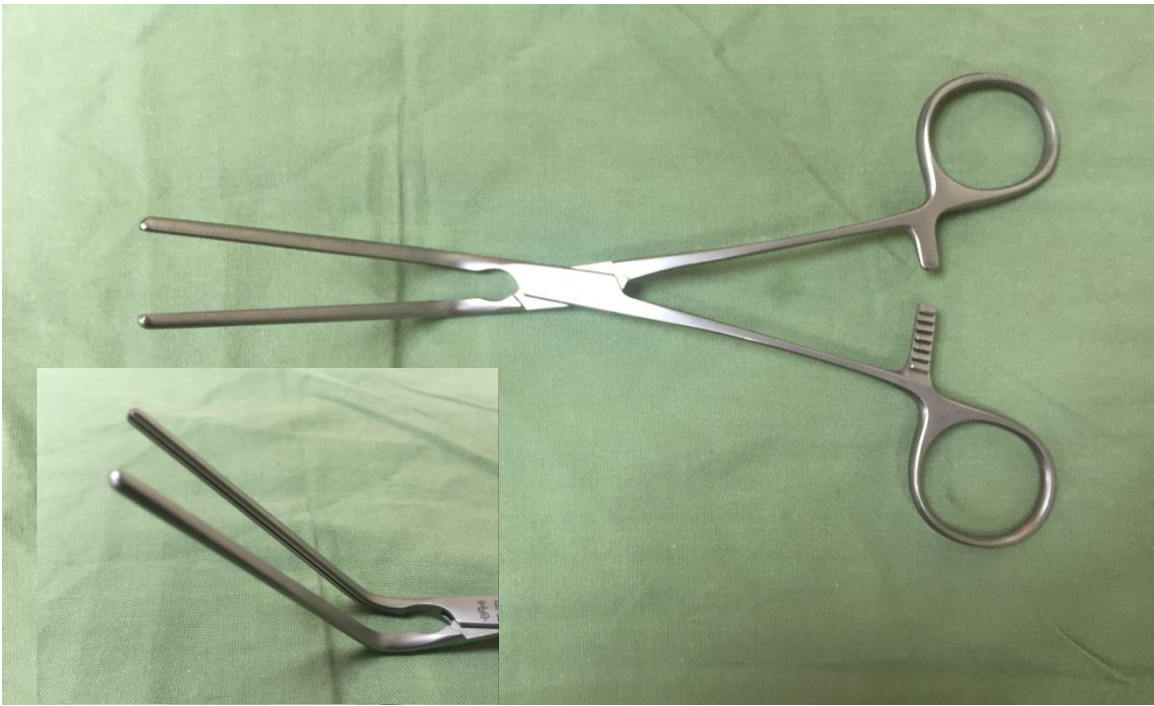
השוואה בין מלחציים בגדלים שונים (מלמעלה למטה): Rochester, Pean, Mosquito.



מלחציים Lahey 19 ס"מ, 23 ס"מ ומלחציים וסקולריות Mixer-Lahey 18 ס"מ ו-23 ס"מ



נקראות גם Gemini או Right angle או Lower (קנדה).



מלחציים Allis 19 ס"מ



מלחציים משוננות שנועדו לאחיזה ומשיכה של רקמות בזמן כריתה כגון: טונסילים, רקמת שד, תירואיד או מעיים.

מלחציים Babcock 15 ס"מ ו-21 ס"מ



מלחציים א-טראומטיים שנועדו לאחיזה של רקמות עדינות כגון שופכנים, שחלות, חצוצרות, מעיים ותוספתן.



מלחציים Kocher 20 ס"מ כפוף ו-24 ס"מ ישר



נקראים גם Ochsner או Mikulicz-Klemme (גרמנית). מלחציים טראומטיים גסים שנועדו לתפיסה ומשיכה של רקמות גסות או חלקות כגון פאציה או שרירים. משמשות לאחיזה בדופן הבטן בעת סגירתה.

מלחציים Kidney 19.5 ס"מ ו-22 ס"מ



מלחציים גסים, נקראים גם Guyon (צרפתית) או Niere klemme (גרמנית). משמשים לתפיסת הילום של איברים בעת כריתתם כגון כליה וטחול.

מלחצי מעי Koher 28 ס"מ כפופים וישרים – נקראים גם soft clamp או Weiche klemme (גרמנית)



מלחציים Dovel – לאחיזה במבנים כגון ציסטות או כיס מרה בעת ניתוח כריתת כיס מרה פתוח או Whipple.



מלחציים "מיזה" (Mize)



מלחציים חזקות וחדות שנועדו לתפוס ולמשוך רקמות שמיועדות להוצאה מן הגוף בזמן הפרדתן כגון גושים וגידולים שונים כגון בעת למפקטומיה בנייתוחי שד.

## פינטצות (Forceps)

פינצטה אנטומית Standard 14 ס"מ ו-25 ס"מ



פינצטה כירורגית Adson 12 ס"מ ופינצטה כירורגית Standard 14 ס"מ



פינצטה וסקולרית DeBakey 20 ס"מ ו-24 ס"מ

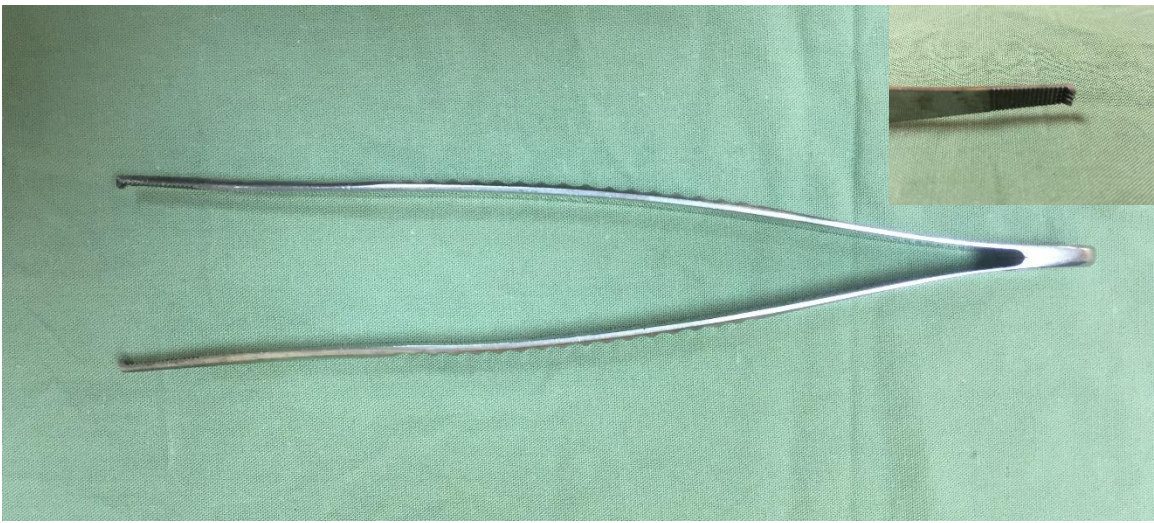


פינטצה "רוסית"



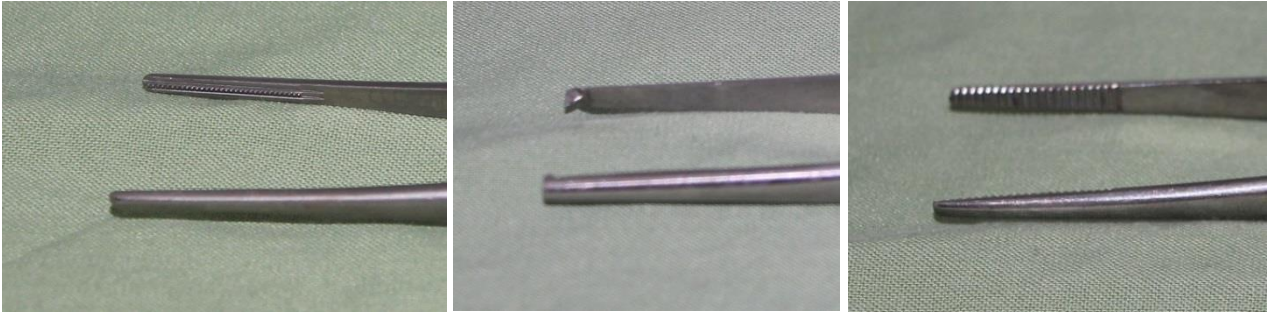
פינטצה כבדה אך עם קצה עדין לאחיזה יציבה במבנים עדינים כגון אברים פרנכימיטיים דוגמת כבד.

פינטצה Bonny



פינטצה כבדה ומשוננת בקצה לאחיזה איתנה ברקמות חזקות כגון פאציה.

השוואה בין קצוות פינצטות שונות



מימין לשמאל: פינצטה אנטומית, פינצטה כירורגית, פינצטה וסקולרית



מימין לשמאל: פינצטה Bonny, פינצטה רוסית, פינצטה Adson-Brown

## מספריים (Scissors)

השוואה בין כל המספריים מסוג MAYO:



מספרי חוט, נועדו לגזירת חוט או לדיסקציה של רקמות נוקשות. יכולות להיות בעלות קצה חד, קצה קהה או שילוב (קצה אחד חד ואחד קהה).

מספריים Mayo 17 ס"מ כפופים וישרים



מספריים Metzenbaum 18 ס"מ, 20 ס"מ ו-23 ס"מ כפופים



נקראים גם מספרי רקמה או בקיצור Mets, נועדו לדיסקציה של רקמות רכות כגון הידבקויות בבטן.

אין לחתוך איתם חוטים!

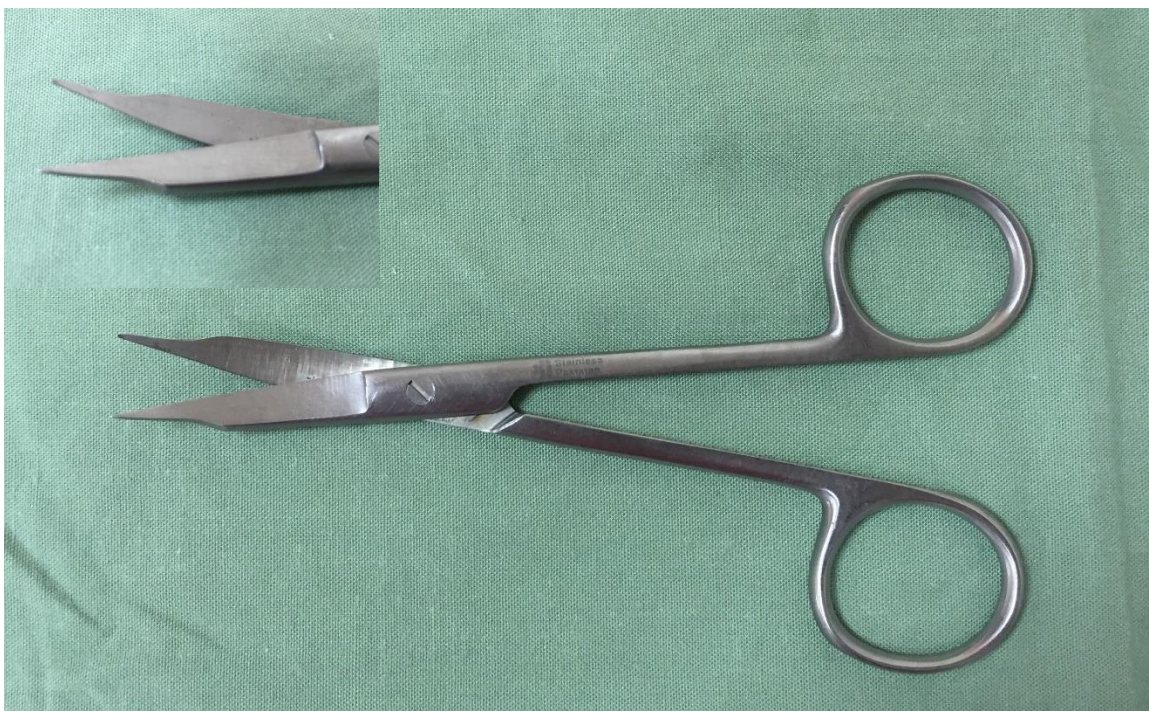


מספריים Pots



מספריים לניתוחים וסקולריים.

מספריים Stevens



מספריים עדינות בעלות קצה חד המשמשות לניתוחים באופטלמולוגיה, נירוכירורגיה ופלסטיקה.

מספריים Iris – מספריים עדינים, לניתוחים פלסטיים ועיניים.



## רטרקטורים (Retractors)

רטרקטור Skin hook



רטרקטור Senn-Miller



רטרקטור Roux מס' 3



רטרקטור U.S Army



רטרקטור Richardson קטן



רטרקטור Richardson בינוני



סיכום – השוואה בין כל הרטרקטורים ברשת "בסיסית עדינה"



מימין לשמאל: Skin hook ,Senn-Miller ,Roux ,U.S Army ,Small Richardson ,Medium Richardson.

רטרקטור Volkman 4 שיניים

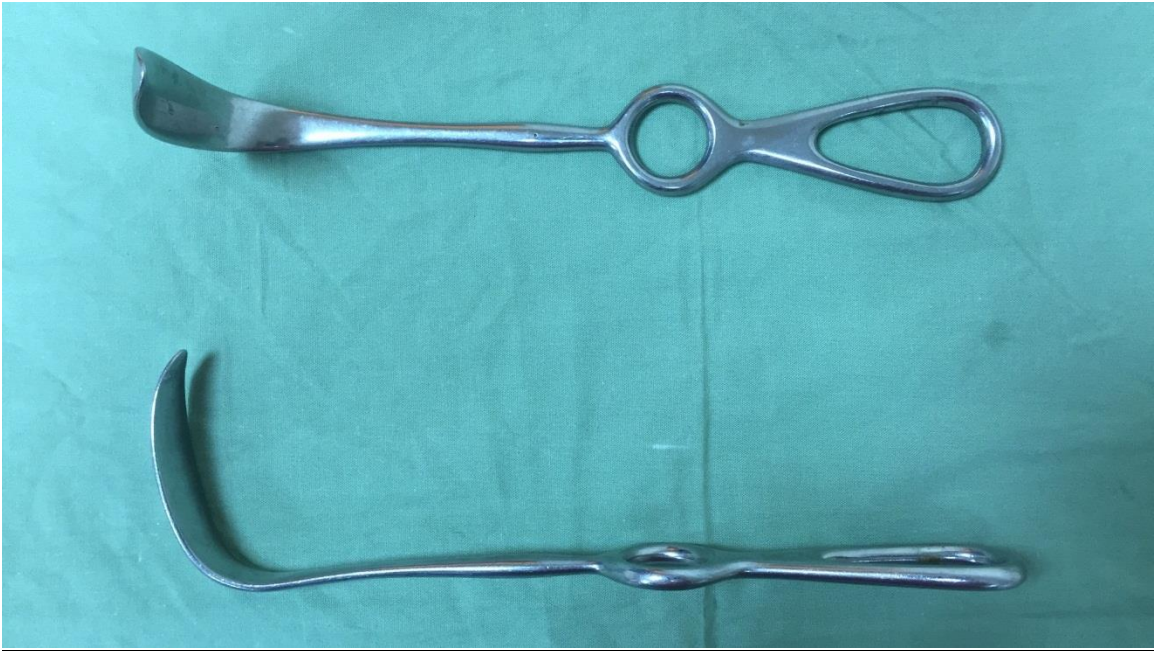


השוואה בין רטרקטורים עם שיניים:



מימין לשמאל: סקין הוק, Senn-Miller, Volkman 4 שיניים, Volkman 6 שיניים

רטרקטור "בננה"



רטרקטור Langenback – זרוע ארוכה



רטרקטור Langenback – זרוע קצרה



השוואה בין רטרקטורים ידניים קטנים



מימין לשמאל: Army-Navy, "בונה", Langenback ארוך, Langenback קצר



רטרקטור Fritch – לפיסוק שולי חתך לפרוטומיה



רטרקטור Deaver רחב 31 ס"מ – לרטקציה של אברי בטן עמוקים



רטרקטור Harrington - מכונה גם "Sweet-heart"



רטרקטור ידני גדול, עם קצה גדול ורחב, נועד לפסק איברים עמוקים ועדינים בבטן כגון כבד.

רטרקטור Pliable רוחב 3 ס"מ ו-4 ס"מ



נקרא גם malleable retractor, ניתן לעיצוב בכל צורה (מכאן שמו). משמש לרטרקציה ולהגנה על איברי הבטן בעת סגירת הפאציה.

השוואה בין רטרקטורים ידניים גדולים



מימין לשמאל: Roux מס' 1, 2, ו-3, ריצ'רדסון קטן, ריצ'רדסון בינוני, ריצ'רדסון גדול כפול-זרוע, Fritch, Deaver, Harrington.

## רטרקטורים אוטומטיים (Self-Retaining Retractors)



מימין לשמאל: Gelji, Trousseau, Beckmann, Weitlaner

### רטרקטור Gelji



רטרקטור עם קצוות חדים, נועד לפסק את שפתות הפצע, הקצוות החדים מקבעים את הרטרקטור בתוך הרקמות הרכות בפצע.

Trousseau Tracheal Dilator



משמש לפיסוק טבעות הטרכיאה לאחר חיתוכה כדי לאפשר הכנסת קוניוטום לתוכה.

רטרקטור Weitlaner



משמש לפיסוק העור והרקמות הרכות בחתכים קטנים לדוגמא בעת דיסקציה של בלוטות לימפה מפשעיתות, צוואריות או אקסילריות.

רטרקטור Beckmann



דומה לרטרקטור Weitlaner אך בעל זרועות עם ציר שניתן לשינוי זווית לצורך נוחות חשיפה מקסימלית.

רטרקטור Balfour



רטרקטור גדול המאפשר פתיחת שולי לפרוטומיה בעת חיתוך הבטן ושמירת הבטן פתוחה לצורך חשיפה מיטבית. ניתן להלביש עליו רקטורים נוספים כגון Fritch.

## משאבות (Suction)

סקשן Tip



סקשן עדין לניתוחים קטנים בהם נדרשת שאיבה מדויקת, כגון בניתוחי ראש-צוואר.

משאבת Yankauer



נקרא גם סקשן רגיל. משמש לשאיבת עשן, נוזלים ודם בעת הניתוח.

משאבת מעיים



נקרא גם סקשן מעיים או Poole. משמש לשאיבת כמויות נוזלים גדולות (כגון: בעת שטיפת חלל הבטן) או לשאיבת תוכן מעי.

## שונות (Others)

Kocher-zonda או "מיקי-מאוס"



משמש להעברת תפרים בצורה בטיחותית תוך הגנה על הרקמות מתחת לאזור התפר.

כפית כירורגית



כלי המשמש להטריה של רקמות כמו לדוגמא בעת פתיחת אצבס.